



ประกาศเทศบาลตำบลบ้านส้อง
เรื่อง การกำหนดโครงสร้างส่วนราชการและระดับตำแหน่งของเทศบาลตำบลบ้านส้อง

อาศัยอำนาจตามความในประกาศคณะกรรมการพนักงานเทศบาลจังหวัดสุราษฎร์ธานี เรื่อง หลักเกณฑ์และเงื่อนไขเกี่ยวกับการบริหารงานบุคคลของเทศบาล พ.ศ.๒๕๔๕ ลงวันที่ ๑๑ พฤศจิกายน ๒๕๔๕ แก้ไขเพิ่มเติมถึงฉบับปัจจุบัน และเรื่องหลักเกณฑ์และเงื่อนไขเกี่ยวกับโครงสร้างส่วนราชการและระดับตำแหน่งของพนักงานเทศบาล พ.ศ.๒๕๕๘ ลงวันที่ ๓๐ ธันวาคม ๒๕๕๘ แก้ไขเพิ่มเติมถึงฉบับปัจจุบัน ประกอบกับมติคณะกรรมการพนักงานเทศบาลจังหวัดสุราษฎร์ธานี ในการประชุม ครั้งที่ ๙/๒๕๖๖ เมื่อวันที่ ๒๖ กันยายน ๒๕๖๖ จึงประกาศกำหนดโครงสร้างส่วนราชการและระดับตำแหน่งของเทศบาลตำบลบ้านส้อง ทั้งนี้ให้มีผลใช้บังคับตั้งแต่วันที่ ๑ ตุลาคม ๒๕๖๖ เป็นต้นไป ดังรายละเอียดแนบท้ายนี้

จึงประกาศให้ทราบโดยทั่วกัน

ประกาศ ณ วันที่ ๒๙ กันยายน พ.ศ.๒๕๖๖

(นายคนองศิลป์ ชิตรกุล)
นายกเทศมนตรีตำบลบ้านส้อง

ปลัดเทศบาล
(นักบริหารงานท้องถิ่น ระดับกลาง)

หน่วยตรวจสอบภายใน
(นักวิชาการตรวจสอบภายใน ปก./ชก)

รองปลัดเทศบาล
(นักบริหารงานท้องถิ่น ระดับกลาง)

รองปลัดเทศบาล
(นักบริหารงานท้องถิ่น ระดับต้น)

สำนักปลัดเทศบาล
หัวหน้าสำนักงานปลัด
(นักบริหารงานทั่วไป ระดับกลาง)

กองคลัง
ผู้อำนวยการกองคลัง
(นักบริหารงานคลัง ระดับกลาง)

กองช่าง
ผู้อำนวยการกองช่าง
(นักบริหารงานช่าง ระดับกลาง)

กองสาธารณสุขและสิ่งแวดล้อม
ผู้อำนวยการกองสาธารณสุขและสิ่งแวดล้อม
(นักบริหารงานสาธารณสุขและสิ่งแวดล้อม ระดับต้น)

ฝ่ายบริหารงานทั่วไป
(นักบริหารงานทั่วไป ระดับต้น)

-งานแผนงานและงบประมาณ
-งานสวัสดิการสังคม
-งานบริหารงานทั่วไป

ฝ่ายอำนวยการ
(นักบริหารงานทั่วไป ระดับต้น)

-งานกาชาด
-งานการศึกษา
-งานประชาสัมพันธ์

ฝ่ายปกครอง
(นักบริหารงานทั่วไป ระดับต้น)

-งานทะเบียนราษฎร
-งานนิติการ
-งานป้องกันและบรรเทาสาธารณภัย

ฝ่ายบริหารงานคลัง
(นักบริหารงานคลัง ระดับต้น)

-งานการเงินและบัญชี
-งานพัสดุและทรัพย์สิน

ฝ่ายพัฒนารายได้
(นักบริหารงานคลัง ระดับต้น)

-งานพัฒนารายได้

ฝ่ายแบบแผนและก่อสร้าง
(นักบริหารงานช่าง ระดับต้น)

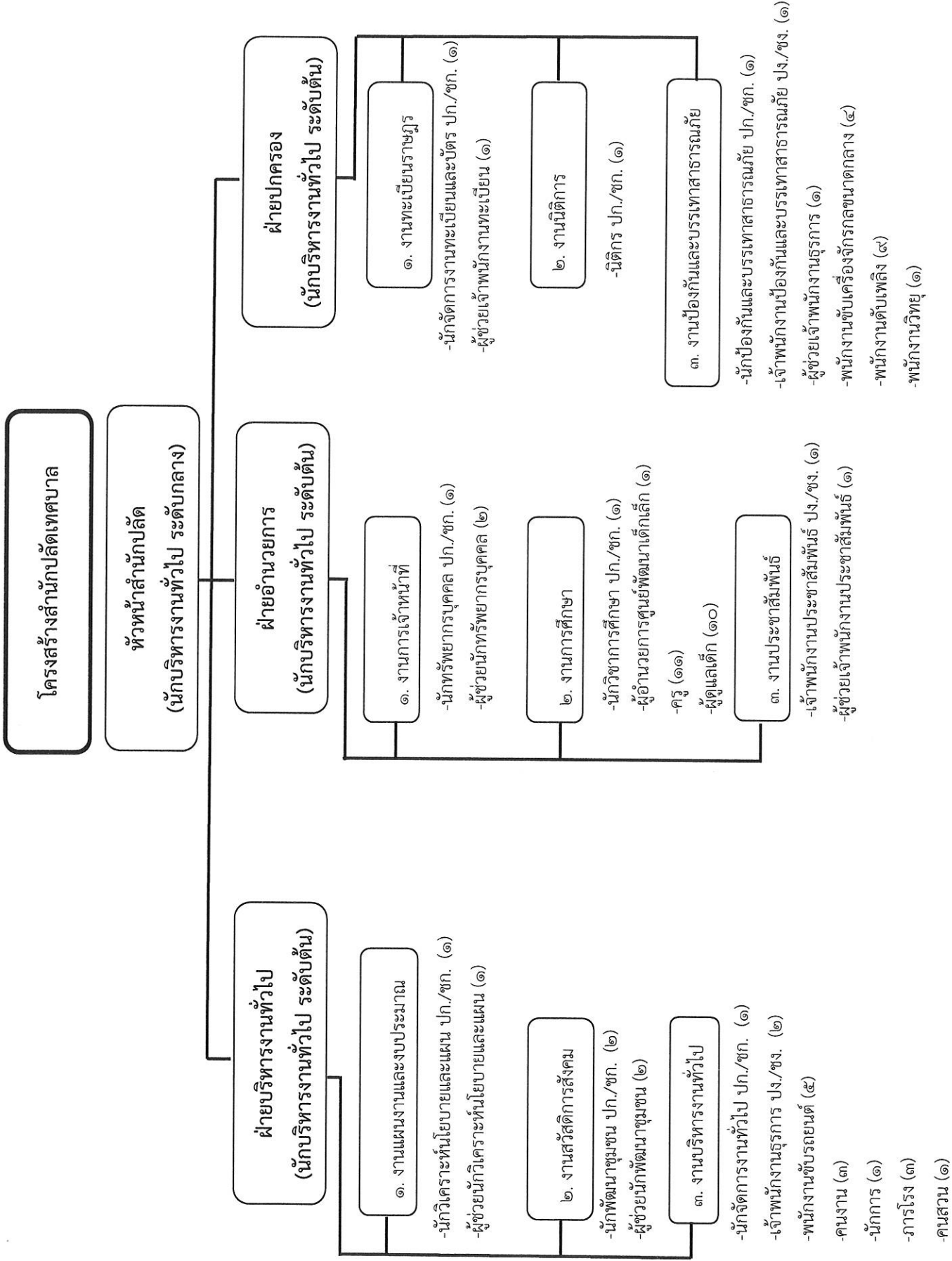
-งานการโยธา
-งานออกแบบและอาคาร

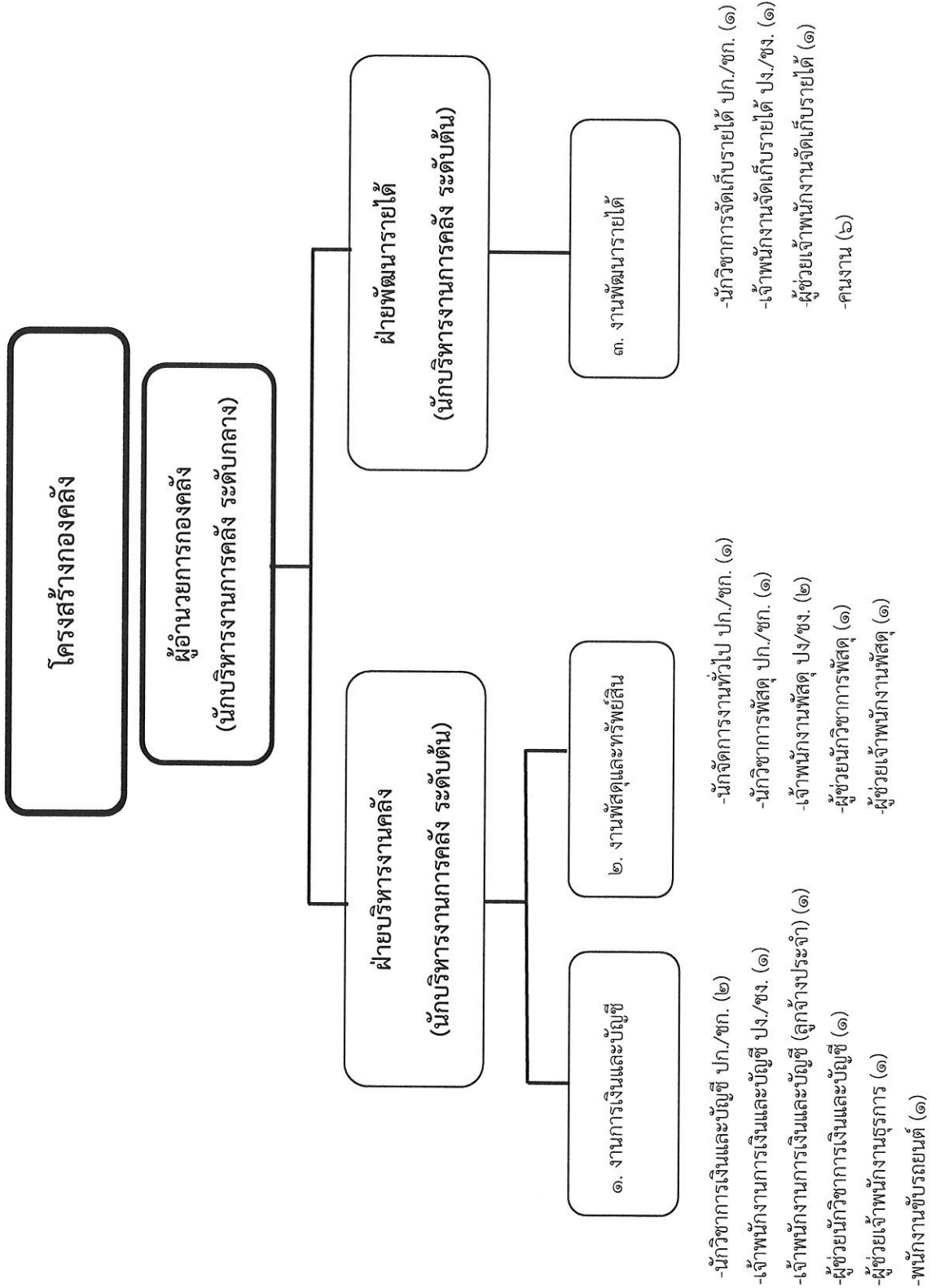
ฝ่ายสาธารณสุขป้องกัน
(นักบริหารงานช่าง ระดับต้น)

-งานสาธารณสุขป้องกัน
-งานการประปา

ฝ่ายบริหารงานสาธารณสุข
(นักบริหารงานสาธารณสุขและสิ่งแวดล้อม ระดับต้น)

-งานส่งเสริมสุขภาพและสาธารณสุข
-งานรักษาความสะอาด





โครงสร้างกองช่าง

ผู้อำนวยการกองช่าง (นักบริหารงานช่าง ระดับกลาง)

ฝ่ายแบบแผนและก่อสร้าง (นักบริหารงานช่าง ระดับต้น)

๑. งานการโยธา

- นายช่างโยธาอาวุโส (๑)
- นายช่างโยธา ปง./ชง. (๑)
- ผู้ช่วยนายช่างสำรวจ (๑)
- ผู้ช่วยนายช่างเครื่องกล (๑)
- พนักงานขับเครื่องจักรกลขนาดหนัก (๑)
- พนักงานขับเครื่องจักรกลขนาดกลาง (๑)
- คนงาน (๕)

๒. งานออกแบบและควบคุมอาคาร

- นักจัดการงานทั่วไป ปก./ชก. (๑)
- วิศวกรโยธา ปก.ชก. (๑)
- นายช่างเขียนแบบ ปง./ชง. (๑)
- ผู้ช่วยนักจัดการงานทั่วไป (๑)
- ผู้ช่วยนายช่างเขียนแบบ (๑)

ฝ่ายสาธารณูปโภค (นักบริหารงานช่าง ระดับต้น)

๑. งานสาธารณูปโภค

- วิศวกรโยธา ปก./ชก. (๑)
- นายช่างโยธา ปง./ชง. (๑)
- นายช่างไฟฟ้า ปง./ชง. (๑)
- ผู้ช่วยเจ้าพนักงานธุรการ (๑)
- ผู้ช่วยนายช่างไฟฟ้า (๑)
- พนักงานขับเครื่องจักรกลขนาดกลาง (๑)
- คนงาน (๓)

๒. งานการประปา

- เจ้าพนักงานประปา ปง./ชง. (๑)
- พนักงานจกตมาตราบำ (๑)
- พนักงานขับรถยนต์ (๑)
- คนงาน (๒)

โครงสร้างกองสาธารณสุขและสิ่งแวดล้อม

ผู้อำนวยการกองสาธารณสุขและสิ่งแวดล้อม
(นักบริหารงานสาธารณสุขและสิ่งแวดล้อม ระดับต้น)

ฝ่ายบริหารงานสาธารณสุข
(นักบริหารงานสาธารณสุขและสิ่งแวดล้อม ระดับต้น)

๑. งานส่งเสริมสุขภาพและสาธารณสุข

- นักวิชาการสาธารณสุข ปก./ชก. (๑)
- พยาบาลวิชาชีพ ปก./ชก. (๑)
- เจ้าพนักงานธุรการ ปง./ชง. (๑)
- เจ้าพนักงานสาธารณสุข (๑)
- ผู้ช่วยเจ้าพนักงานธุรการ (๑)
- พนักงานขับรถ (๑)

๒. งานรักษาความสะอาด

- เจ้าพนักงานสาธารณสุข ปง./ชง. (๑)
- พนักงานขับเครื่องจักรกลขนาดกลาง (๓)
- พนักงานขับรถ (๑)
- คนงานประจำรถขยะ (ภารกิจ) (๒)
- พนักงานขับเครื่องจักรกลขนาดเบา (ทั่วไป) (๑)
- คนงาน (๔)
- คนงานประจำรถขยะ (๗)

โครงสร้างหน่วยตรวจสอบภายใน

นักวิชาการตรวจสอบภายใน ปก./ชก. (๑)